

- 1) ધ્વનિની ઝડપ માં સૌથી અધિક હોય છે.
(A) શૂન્યાવકાશ (B) પિત્તળ
(C) પાણી (D) વાયુ

- 2) પાણીની ઘનતા કયા તાપમાન પર અધિકતમ હોય છે ?
(A) ઓરડાનું સામાન્ય તાપમાન (B) 0° સે.
(C) 4° સે. (D) 6° સે.

- 3) વિટામીન C નું રાસાયણિક નામ છે.
(A) સાઈટ્રીક એસીડ (B) એસ્કોર્બિક એસીડ
(C) ઓક્ઝેલીક એસીડ (D) નાઈટ્રીક એસીડ

- 4) ગોબર ગેસનું મુખ્ય તત્વ છે.
(A) મિથેન (B) ઈથેન
(C) પ્રોપેન (D) ક્લોરીન

- 5) એસિડીક ખોરાકની જાળવણી (Preservation) માટે નો ઉપયોગ થાય છે.

- (A) પોટેશિયમ પરમેન્ગનેટ (B) ખોરીક એસીડ
(C) સોડિયમ ક્લોરાઈડ (D) સોડિયમ બેન્ઝોનેટ

- 6) બધાં એસીડમાં કયું તત્વ હોય જ છે ?

- (A) ક્લોરીન (B) ઓક્સિજન
(C) હાઈડ્રોજન (D) આયોડીન

- 7) હાડકાં અને દાંતનો મુખ્ય ઘટક કયો છે ?

- (A) કેલ્શિયમ કાર્બોનેટ (B) કેલ્શિયમ ફોસ્ફેટ
(C) કેલ્શિયમ સલ્ફેટ (D) કેલ્શિયમ નાઈટ્રેટ

- 8) મેલેરીયા રોગ શરીરના કયા અંગને અસર કરે છે ?
- (A) હૃદય (B) ફેફસાં
(C) બરોમ (D) મૂત્રપિંડ
- 9) કયા વિટામીનની ખામી આંખને નુકસાન કરે છે ?
- (A) વિટામિન B (B) વિટામિન C
(C) વિટામિન A (D) વિટામિન D
- 10) લાલ રક્ત કણોનો સામાન્ય જીવન કાળ કેટલો હોય છે ?
- (A) 30-40 દિવસ (B) 100-120 દિવસ
(C) 360 દિવસ (D) 10 કલાક
- 11) ની ખામીના કારણે મધુપ્રમેહ થાય છે.
- (A) શર્કરા (B) ઈન્સુલીન
(C) કેલ્શિયમ (D) વિટામીન
- 12) ઈન્કલાબ ઝિંદાબાદનું સૂત્ર કોણે આપ્યું હતું ?
- (A) ઈકબાલ (B) સુભાષ ચંદ્ર બોઝ
(C) ભગત સિંહ (D) ચંદ્ર શેખર આઝાદ
- 13) પ્લાસ્ટીનું રણક્ષેત્ર કયા રાજ્યમાં આવેલું છે ?
- (A) બિહાર (B) આંધ્ર પ્રદેશ
(C) ઓરિસા (D) પશ્ચિમ બંગાળ
- 14) ભારતીય રાષ્ટ્રીય કોંગ્રેસની રચનાના સમયે ભારતનાં વાર્ષિકરોય કોણ હતાં ?
- (A) લોર્ડ કેર્નીંગ (B) લોર્ડ ડફરીન
(C) લોર્ડ મેયો (D) લોર્ડ એલ્જન

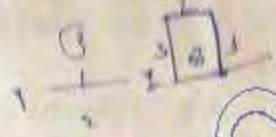
- 15) નીચેનામાંથી શેર એ પંજાબ તરફ કોણ ઓળખાય છે ?
 (A) ભગત સિંહ (B) લાલા લજપત રાય
 (C) ચંદ્ર શેખર આઝાદ (D) લાલા હરદયાલ
- 16) 2011 ની વસ્તી ગણતરી મુજબ, વિશ્વની કુલ વસ્તીમાં ભારતનો ભાગ કેટલો છે ?
 (A) 10% થી ઓછો (B) 10% - 15% ની વચ્ચે
 (C) 15% થી 20% ની વચ્ચે (D) 20% થી વધુ
- 17) નીચેના કેન્દ્રશાસિત પ્રદેશોમાં કોની વસ્તી સૌથી ઓછી છે ?
 (A) દાદરા અને નગર હવેલી (B) દમણ અને દીવ
 (C) આંદામાન અને નિકોબાર ટાપુઓ (D) લક્ષદ્વીપ
- 18) માં રાષ્ટ્રીય ગીત વંદે માતરમ્ પ્રથમ વાર ગવાયું હતું.
 (A) INC નું 1896 સત્ર (B) INC નું 1912 સત્ર
 (C) INC નું 1927 સત્ર (D) INC નું 1942 સત્ર
- 19) ભારતનાં સંક્ષિપ્ત રાષ્ટ્રીય ગીતને ગાવા માટે કેટલો સમય લાગે છે ?
 (A) 12 સેકન્ડ (B) 15 સેકન્ડ
 (C) 20 સેકન્ડ (D) 26 સેકન્ડ
- 20) ભારતીય રાષ્ટ્રીય ધ્વજની લંબાઈ અને પહોળાઈનો ગુણોત્તર કેટલો છે ?
 (A) 2 : 1 (B) 3 : 2
 (C) 3 : 4 (D) 5 : 3
- 21) જો B કહે કે તેની માતા, Aની માતાની એકમાત્ર દીકરી છે, તો A નો B સાથે શું સંબંધ છે ?
 (A) પુત્ર (B) પિતા
 (C) દાદા (D) મામા
- 22) તમે ઉત્તર તરફ જઈ, જમણે વળી, પછી ફરી જમણે વળીને ડાબી તરફ વળો છો. હવે તમે કઈ દિશામાં છો ?
 (A) ઉત્તર (B) દક્ષિણ
 (C) પૂર્વ (D) પશ્ચિમ

23) રોહન ઉત્તર તરફ 3 કિમીનું અંતર ચાલે છે, પછી ડાબે વળીને 2 કિમી ચાલે છે. તે ફરી ડાબે વળીને 3 કિમી ચાલે છે. આ બિંદુએ તે ડાબે વળીને 3 કિમી ચાલે છે. તેના આરંભિક બિંદુથી હવે તે કેટલા કિલોમીટર દૂર છે ?

- (A) 1 કિમી
(C) 3 કિમી



- (B) 2 કિમી
(D) 5 કિમી



24) રમાકાંત ઉત્તર તરફ ચાલે છે. થોડી વાર પછી તે જમણે વળીને, પછી થોડો આગળ જઈને ડાબે વળે છે. 1 કિમીનું અંતર ચાલ્યા બાદ, તે ફરીથી ડાબે વળે છે. હવે તે કઈ દિશામાં જઈ રહ્યો છે ?

- (A) ઉત્તર
(C) પૂર્વ



- (B) દક્ષિણ
(D) પશ્ચિમ

પ્રશ્ન ક્રમાંક 25 થી 29 માટે :

છ વ્યક્તિઓ A, B, C, D, E અને F ગોળ ટેબલને ફરતે ટેબલના કેન્દ્ર તરફ મોઢું રાખીને બેઠા છે.

1. A અને F ની વચ્ચે C બેઠો છે.
2. E ને જમણે એક જગ્યા છોડીને B બેઠો છે.
3. F ના ડાબે એક જગ્યા છોડીને D બેઠો છે.



25) કયા બે વ્યક્તિઓની વચ્ચે D બેઠો છે ?

- (A) F અને B
(C) C અને B

- (B) E અને B
(D) A અને B

26) A ની સામે કોણ બેઠું છે ?

- (A) F
(C) E

(B) C

(D) આપેલામાંથી કોઈપણ નહીં



27) નીચેનામાંથી કોણ A ની જમણી બાજુ બેઠો છે ?

- (A) E
(C) B

- (B) F
(D) D

28) E ની સામે કોણ બેઠું છે ?

- (A) A
(C) C

- (B) B
(D) F

29) કયા બે વ્યક્તિઓની વચ્ચે F બેઠો છે ?

- (A) C અને D
(C) C અને B

- (B) C અને A
(D) D અને E



30) 8.30 કલાકે મિનીટ અને કલાકના કાંટા વચ્ચે ખૂણો હશે.

- (A) 80°
(C) 75°

- (B) 60°
(D) 105°

31) નીચેનામાંથી શ્રેણીમાં આગળ આવતી સંખ્યાને શોધો:

4, 7, 11, 18, 29, 47,

- (A) 63
(C) 76

- (B) 72
(D) 80

32) નીચેનામાંથી શ્રેણીમાં આગળ આવતી સંખ્યાને શોધો:

2, 6, 12, 20, 30,

- (A) 42
(C) 46

- (B) 44
(D) 48



પ્રશ્ન ક્રમાંક 33 થી 38 માટે:

A, B, C, D, E અને F ગોળ ટેબલની ફરતે ટેબલના કેન્દ્ર તરફ મોઢું રાખીને બેઠા છે.

1. A ની સામે B છે.
2. E ની જમણી બાજુ B છે.
3. C ની ડાબી બાજુ B છે.
4. D ની ડાબી બાજુ C છે.
5. A ની જમણી બાજુ F છે.

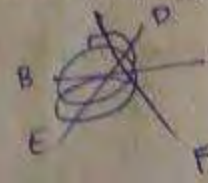


આ પછી D અને F એક બીજાની જગ્યાએ બેસે છે અને E અને B એક બીજાની જગ્યાએ બેસે છે.

33) D ની ડાબી બાજુ કોણ બેઠું છે ?

- (A) B
(C) E

- (B) D
(D) A



34) C ની ડાબી બાજુ કોણ બેઠું છે ?

- (A) E
(C) A

- (B) F
(D) B

35) A ની સામે કોણ બેઠું છે ?

(A) E

(C) A

(B) F

(D) B

36) C ની સામે કોણ બેઠું છે ?

(A) C

(C) B

(B) D

(D) A

37) B ની સામે કોણ બેઠું છે ?

(A) A

(C) D

(B) C

(D) F

38) B ની જમણી બાજુ કોણ બેઠું છે ?

(A) F

(C) C

(B) E

(D) D

39) અમુક કોડમાં INSTITUTION ને NOITUTITSNI લખવામાં આવ્યું છે. તે કોડમાં PERFECTION કેવી રીતે લખાશે ?

(A) NOICTEFREP

(B) NOITCEFERP

(C) NOITCEFRPE

(D) NOITCEFREP

40) અમુક કોડમાં GIGANTIC ને GIGTANCI લખવામાં આવ્યું છે. તે કોડમાં MIRACLES કેવી રીતે લખાશે ?

(A) MIRLCAES

(C) RIMCLASE

(B) MIRLACSE

(D) RIMLCAES

41) અમુક કોડમાં BOXER ને AQWGGQ લખવામાં આવ્યું છે. તે કોડમાં VISIT કેવી રીતે લખાશે ?

(A) UKRKU

(C) WKRKU

(B) UKRKS

(D) WKRKS

42) શ્રે ROSE નો કોડ 6821, CHAIR નો કોડ 73456 અને PREACH નો કોડ 961473 હોય, તો SEARCH નો કોડ શું હશે ?

(A) 246173

(B) 216473

(C) 214763

(D) 214673

43) અમુક કોડમાં SOCIAL ને TQFMER લખવામાં આવ્યું છે. તો તમે DIMPLE માટે શું કોડ લખશો ?

(A) EKPTQK

(B) EKPQPJ

(C) EKPSPJ

(D) EKPSOH

44) શબ્દકોશમાં નીચેના પાંચ શબ્દોમાંથી પ્રથમ શબ્દ કયો આવશે ?

SPINE, SPINAL, SPINNER, SPINET, SPINDLE

(A) SPINET

(B) SPINNER

(C) SPINAL

(D) SPINDLE

45) શબ્દકોશમાં નીચેના પાંચ શબ્દોમાંથી પ્રથમ શબ્દ કયો આવશે ?

GRADINE, GRADIENT, GRADUATE, GRADING, GRADUAL

(A) GRADUAL

(B) GRADIENT

(C) GRADINE

(D) GRADUATE

46) નીચેનામાંથી કયો શબ્દ શબ્દકોશમાં છેલ્લો આવશે ?

UNIMPORTANT, UNDERSTAND, UNNECESSARY, UNCERTAIN, UNETHICAL

(A) UNETHICAL

(B) UNIMPORTANT

(C) UNDERSTAND

(D) UNNECESSARY

47) નીચેનામાંથી કયો શબ્દ શબ્દકોશમાં છેલ્લો આવશે ?

SPORT, SPOUSE, SPORADIC, SPROUT

- (A) SPORADIC
(C) SPROUT

- (B) SPOUSE
(D) SPORT

48) 60 મીટર લાંબી શેરીને પસાર કરવા માટે રમેશને 5 મિનીટ લાગે છે. તેની ઝડપ કેટલી છે ?

- (A) 8.2 Kmph
(C) 9.2 Kmph

- (B) 7.2 Kmph
(D) 10.2 Kmph

49) મોહન 10.2 કિમી અંતરને 3 કલાકમાં કાપે છે. 5 કલાકમાં તે કેટલું અંતર કાપી લેશે ?

- (A) 15 Km
(C) 19 Km

- (B) 17 Km
(D) 21 Km

50) એક ટ્રેન 92.4 કિમી/કલાકની ઝડપે ચાલે છે. તે ટ્રેન 10 મિનીટમાં કેટલું અંતર કાપશે ?

- (A) 14500 મીટર
(C) 15200 મીટર

- (B) 15400 મીટર
(D) 14700 મીટર

51) છૂટી ગયેલા અક્ષરને શોધો.

U O I _ A

- (A) E
(C) S

- (B) C
(D) G

52) છૂટી ગયેલા અક્ષરોને શોધો.

Y W U S Q _ _ V

- (A) N J
(C) O M

- (B) M L
(D) J R

53) છૂટી ગયેલા અક્ષરોને શોધો.

AZ, BY, CX, _ _ _

(A) EF

(B) JH

(C) DW

(D) DE

54) ભારતના કયા રાજ્યમાં પ્રથમ પોલીસ વિશ્વવિદ્યાલયની સ્થાપના થઈ હતી ?

(A) ઝારખંડ

(B) રાજસ્થાન

(C) ગુજરાત

(D) મધ્ય પ્રદેશ

55) મીચેનામાંથી કયા પોલીસ અધિકારીના સરકારી વાહન પર 4 સિતારા હોય છે ?

(A) Director, CBI

(B) Director, IB

(C) Director, National Police Academy

(D) Director General, NSG

56) હૈદરાબાદમાં નેશનલ પોલીસ એકાડમીની સ્થાપના ક્યારે થઈ ?

(A) 1970

(B) 1975

(C) 1980

(D) 1985

57) ઉત્તરપ્રદેશ રાજ્યમાં વિધાનસભાની કેટલી બેઠકો છે ?

(A) 395

(B) 403

(C) 417

(D) 421

58) ચેસ ખેલાડી વિશ્વનાથ આનંદ કયા રાજ્યના છે ?

(A) કેરળ

(B) તમિલનાડુ

(C) આંધ્ર પ્રદેશ

(D) તેલંગાણા

- 59) ગુજરાતમાં પાવાગઢ પર્વતની અંદાજિત ઊંચાઈ કેટલી છે ?
- (A) 500 મીટર (B) 800 મીટર
(C) 1100 મીટર (D) 1500 મીટર

- 60) પ્રેસ કાઉન્સિલ ઓફ ઈન્ડિયાના ચેરમેન કોણ છે ?
- (A) જસ્ટીસ સી.કે. પ્રસાદ (B) જસ્ટીસ માર્કેડેય કાટજી
(C) જસ્ટીસ એમ. કે. ચતુર્વેદી (D) જસ્ટીસ દિપક વર્મા

- 61) ભારતીય ચુટણી પંચ મુજબ નીચેનામાંથી કયો પક્ષ રાષ્ટ્રીય રાજકીય પક્ષ નથી ?
- (A) નેશોલીસ્ટ કોંગ્રેસ પાર્ટી (B) ઓલ ઈન્ડિયા તુષામુલ કોંગ્રેસ
(C) બહુજન સમાજ પાર્ટી (D) સમાજવાદી પાર્ટી

- 62) વિશ્વ આરોગ્ય સંસ્થા (WHO) મુજબ નીચેનામાંથી કયા રાષ્ટ્રો મલેરિયાથી મુક્ત છે ?
- (A) ભારત અને શ્રીલંકા (B) શ્રીલંકા અને પાકિસ્તાન
(C) પાકિસ્તાન અને માલ્દીવ (D) શ્રીલંકા અને માલ્દીવ

- 63) રિયો પેરા ઓલિમ્પિકનાં કઈ રમતમાં દેવેન્દ્ર જાજરીયાએ સુવર્ણ ચંદ્રક જીત્યો હતો ?
- (A) ડિસ્કસ થ્રો (B) શોટ પુટ
(C) જેવલીન થ્રો (D) હેમર થ્રો

- 64) ભારત સરકારે સ્વચ્છ ભારત અભિયાનના માસ્કોટ રૂપે કોને જાહેર કર્યા છે ?
- (A) હેમલતા મુખર્જી (B) અર્પના જીતમલ
(C) જ્યોત્સના કરપરીયા (D) કુંવરબાઈ

- 65) રિયો ઓલિમ્પિકમાં કઈ મહિલા ગોલ્ડને ભારતનું પ્રતિનિધિત્વ કર્યું હતું ?
- (A) અદિતી અશોક (B) દિપીકા લહરી
(C) સાક્ષી સોનેવાલ (D) ગંજમ શ્રીવાસ્તવ

66) નીચેનામાંથી કોને હાલમાં આઈ.આઈ.એમ અમદાવાદનાં ચેરમેન નિયુક્ત કરવામાં આવ્યા છે ?
(A) રતન તાતા (B) ગૌતમ અદાણી
(C) કુમાર મંગલમ બિરલા (D) ઈલા ભટ્ટ

67) રીઝર્વ બેન્કના ગવર્નર ઉર્જિત પટેલ મૂળ કયા જિલ્લાના વતની છે ?
(A) અમરેલી (B) ભાવનગર
(C) સુરત (D) ખેડા

68) હાલમાં અમદાવાદમાં યોજાયેલી કબ્ડી વિશ્વ કપની ફાઈનલમાં ભારતે કયા દેશને હરાવ્યો ?
(A) પાકિસ્તાન (B) ઈરાન
(C) ઈરાક (D) બાંગ્લાદેશ

69) નીચેનામાંથી કયા રાજ્યમાં ઈલેક્ટ્રોનિક સિગરેટ પર પ્રતિબંધ છે ?
(A) કેરળ (B) આંધ્ર પ્રદેશ
(C) આસામ (D) દિલ્હી

70) પ્રાચીન નાલંદા વિશ્વવિદ્યાલય આજના કયા રાજ્યમાં આવે છે ?
(A) ઉત્તરપ્રદેશ (B) બિહાર
(C) ઝારખંડ (D) મધ્યપ્રદેશ

71) લોઢા સમિતીની રચના કોણે કરી હતી ?
(A) બિસીસીઆઈ (B) સર્વોચ્ચ અદાલત
(C) આઈસીસી (D) કેન્દ્રના રમતગમત મંત્રાલય

72) બધીકટ્ટુ એટલે શું ?

(A) બળદ આધારિત એક રમત (B) એક પ્રાર્થના
(C) તરવાની એક સ્પર્ધા (D) બોક્સિંગ સ્પર્ધા

- 73) નમ્મા મેટ્રો તે કયા શહેરની મેટ્રો સેવા છે ?
 (A) હૈદરાબાદ
 (B) કોલકાતા
 (C) વિશાખાપટ્ટનમ
 (D) બેંગ્લુરુ
- 74) હાલમાં કયા રાજ્યમાં મુરક્કિત પીવાનું પાણી પાઈપલાઈનથી ઉપલબ્ધ કરાવવાની યોજના મિશન ભગીરથનો આરંભ કરવામાં આવ્યો હતો ?
 (A) ગુજરાત
 (B) મહારાષ્ટ્ર
 (C) તેલંગાણા
 (D) તમિલનાડુ
- 75) ભારતની સમય રેખા નીચેનામાંથી કઈ છે ?
 (A) 62.5° પૂર્વ રેખાંશ
 (B) 72.5° પૂર્વ રેખાંશ
 (C) 82.5° પૂર્વ રેખાંશ
 (D) 92.5° પૂર્વ રેખાંશ
- 76) તિરોટ્સિંહ એક સ્વતંત્રતા સેનાની હતા. તે કયા રાજ્યના હતાં ?
 (A) હિમાચલ પ્રદેશ
 (B) મણિપુર
 (C) મેઘાલય
 (D) ત્રિપુરા
- 77) ધ્યાનચંદ એક મુખ્ય સિદ્ધ ખેલાડી હતા તે કઈ રમત રમતા હતાં ?
 (A) બેડમિંટન
 (B) કબડ્ડી
 (C) હૉકી
 (D) ફૂટબોલ
- 78) “બેટી બચાઓ બેટી પઢાઓ” અભિયાન માટે હાલમાં નીચેનામાંથી કોને બ્રાન્ડ એમ્બેસેડર જાહેર કરવામાં આવ્યા છે.
 (A) સાનિયા મિર્ઝા
 (B) સાર્દના નેહવાલ
 (C) સાક્ષી મલ્લિક
 (D) જ્વાલા ગુપ્તા
- 79) નીચેનામાંથી સૌથી નાનું શું છે ?
 (A) ક્રિકેટ બોલ
 (B) હૉકી બોલ
 (C) સ્કવોશ બોલ
 (D) ટેનિસ બોલ

80) નીચેનામાંથી કયું સ્થળ અશોક સ્તંભથી જોડાયેલું છે ?

- (A) સાંચી
(C) માંડુ

- (B) ખજૂરાહો
(D) છત્રી

81) કોમ્પ્યુટર મોનિટરને પણ કહેવાય છે.

- (A) DVU
(C) UVD

- (B) VDU
(D) CCTV

82) કોમ્પ્યુટરની મેમરીના એકમને ચઢતા ક્રમમાં ગોઠવો:

- (A) TB > MB > GB > KB
(C) TB > GB > MB > KB

- (B) MB > GB > TB > KB
(D) GB > MB > KB > TB

83) નીચેનામાંથી કયું સાચું નથી ?

- (A) ડિલીટ કરેલી ફાઈલ રિસાઈકલ બિનમાં મળે છે.
(B) રિસાઈકલ બિનમાંથી કોઈપણ ફાઈલને રિસ્ટોર કરી શકાય છે.
(C) ફાઈલોને રિસાઈકલ બિનમાં મોકલી ડિસ્કની ફ્રી સ્પેસ વધારી શકાય છે.
(D) Right Click દબાવીને "empty recycle bin" ચયન કરતાં એક વારમાં તે ક્લીયર થઈ જાય છે.

84) નીચેનામાંથી કયો એપ્લીકેશન સોફ્ટવેર નથી ?

- (A) વિન્ડોઝ NT
(C) વિનવર્ડ XP

- (B) પેજ મેકર
(D) ફોટોશોપ

85) કયો પ્રોગ્રામ મોટી ફાઈલને નાની ફાઈલમાં કમ્પ્રેસ કરી નાખે છે.

- (A) Winzip
(C) Winstyle

- (B) Winspread
(D) Winmicro

86) નીચેનામાંથી કઈ ઓપરેટીંગ સિસ્ટમ નથી ?

- (A) DOS
(C) Windows

- (B) Linux
(D) Oracle

87) રિસાઈકલ બિનમાં ફાઈલનો સંગ્રહ કર્યા વિના કેવી રીતે ડિલીટ કરી શકાય છે ?
(A) Press Delete key (B) Press Shift + Delete key
(C) Press Ctrl + Delete key (D) Press Alt + Delete key

88) Virtual memory સામાન્ય રીતે માં સ્થિત હોય છે.
(A) RAM (B) CPU
(C) Flash card (D) Hard Drive

89) તમે માઉસનું સેટીંગ ક્યાંથી બદલી શકો છો ?
(A) Setting >> mouse (B) Hardware setting
(C) Control Panel >> mouse (D) આ ત્રણમાંથી એકપણ નહીં

90) ઈન્ટરનેટ એક્સપ્લોરર :
(A) તે એક ઈન્ટરનેટ બ્રાઉઝર છે.
(B) તેને વિન્ડોઝ OS ઉપલબ્ધ કરાવે છે.
(C) વર્લ્ડવાઈડ વેબ માટે એક્સેસ પોઈન્ટ છે.
(D) આપેલા તમામ

91) સક્રિય વિન્ડોને બંધ કરવા માટે વપરાતી કિ કઈ છે ?
(A) Ctrl + F4 (B) Ctrl + F5
(C) Alt + F6 (D) Alt + F7

92) નોટપેડનું ડિફોલ્ટ ફાઈલ એક્સટેન્શન શું છે ?
(A) .doc (B) .html
(C) .txt (D) .tif

93) MS Window ઓપરેટીંગ સિસ્ટમનો આરંભ ક્યારે થયો હતો ?
(A) 1975 (B) 1985
(C) 1995 (D) 2000

94) પૃથ્વીની અંદાજિત પરિઘ કેટલો છે ?
(A) 25,000 કિમી (B) 16,000 કિમી
(C) 40,000 કિમી (D) 50,000 કિમી

95) ભારત માટે સમુદ્રી માર્ગની શોધ કોણે કરી ?

(A) વાસ્કો દ ગામા

(B) કોલમ્બસ

(C) મેગલન

(D) સર હોપકિન્સ

96) વિશ્વમાં બીજા ક્રમે આવતો ઊંચી ટોચવાળો પહાડ કયો છે ?

(A) નંગા પર્વત

(B) નંદા દેવી

(C) એન્ડીસ

(D) ગોડવીન ઑસ્ટીન

97) સૂર્યથી ગ્રહોના વધતા અંતરના પ્રમાણે તેમને ગોઠવો.

1) શુક્ર

2) મંગળ

3) પૃથ્વી

4) બુધ

(A) 3, 2, 4, 1

(B) 1, 3, 4, 2

(C) 4, 1, 3, 2

(D) 4, 1, 2, 3

98) પૃથ્વીની ફરવાની દિશા છે.

(A) પશ્ચિમ થી પૂર્વ

(B) પૂર્વ થી પશ્ચિમ

(C) ઉત્તર થી દક્ષિણ

(D) દક્ષિણ થી ઉત્તર

99) ભૂમધ્ય રેખા, કર્કવૃત્ત અને મકરવૃત્ત ગ્રહોય કયા ખંડમાંથી પસાર થાય છે ?

(A) ઓસ્ટ્રેલિયા

(B) ઉત્તર અમેરીકા

(C) દક્ષિણ અમેરીકા

(D) આફ્રિકા

100) પાણીવાળા બીકરમાં બરફ ઓગળતા, બીકરમાં પાણીનું સ્તર

(A) વધશે

(B) ઘટશે

(C) સમાન રહેશે

(D) પહેલા વધશે પછી ઘટશે

